

Carta enigmática



-b



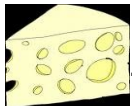
- chorro + mila,



últimos dias



-do+scobri



-ijo



-lefone amo.



+cê é



-la+nita, seu



é



-la+



-lap,



+cê é



-sica+



-pal

-ca+shion e



-cada

+tilosa.



-ijo+



-ato+



-p



-lher+



-pirul



-roquero+



nos en+



-co+n+



-ve+sse+ -



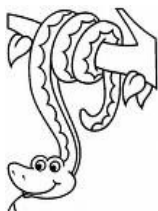
la+s



-rco+



-nte



-pente a



- carrão+nhã



+tio te



-ponja +



-rolas



-uco+eu adi+



+dor se+



-uz+e+



• ♥ Boa Sorte e beijos das Autoras! ♥ •

